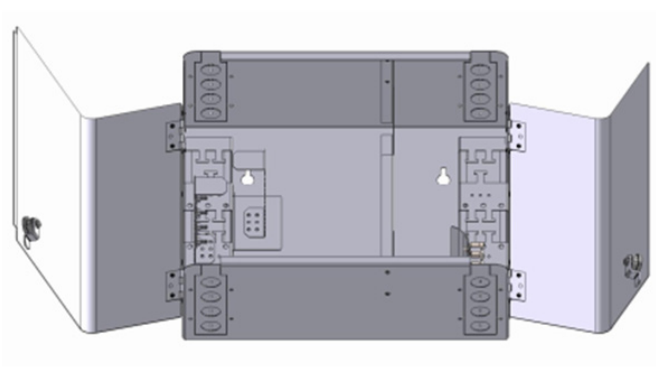
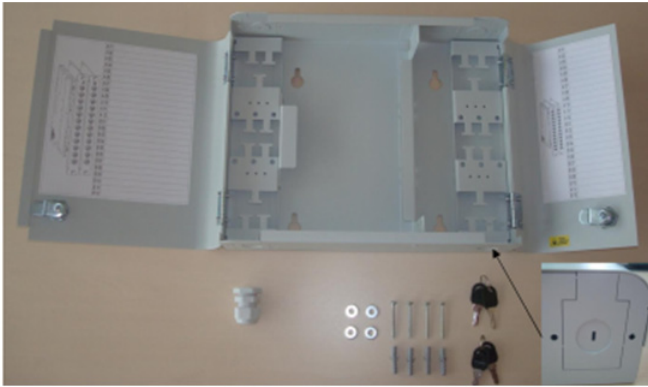


Artikel-Nummer: <i>Product code:</i>	auf Anfrage / on request
Beschreibung: <i>Description:</i>	Einführungsset für Wandgehäuse WGP P4, KEL 16-Rahmen Entry set for wall mount box WGP P4, KEL 16-frames

Symbolfoto(s)/symbol photo(s)



Beschreibung

Bei der Wandgehäuseserie WGP Px handelt es sich um Kabelabschlussboxen in denen Spleiß- und Patchverbindungen durchgeführt werden können, wobei die Spleiß-/Patchmodule jederzeit einzeln in dem Grundgehäuse installiert werden können. Diese sind darum grundsätzlich auch separat zu bestellen. Es handelt sich hierbei um eine zweitürige Lösung, wobei jede Türe separat mit einem Schloss verriegelbar ist.

Description

The wall mount box series WGP Px are cable termination boxes in which splice- and patch connections can be realised and where the splice- and patch modules could be installed at any time individual, which ensures a flexible expanding of the box. Therefore the modules have to be ordered separately. Basically this is a two-door execution, where each door can be locked separately.

Lieferumfang

1 Stk.	Robustes Stahlgehäuse mit zwei Türen und Schlössern
1 Stk.	Wandmontageset
optionales Zubehör:	
1 Set	Kunden/betreiberspezifische Sperrung (mit zwei unterschiedlichen Schlüssel sperrbar)
	Plug-in Module
	PG 16 Verschraubungen

Kit contents

1 pc	Robust steel housing with two doors and locks
1 pc	Fixing set
optional accessories:	
1 set	Customer/subscriber separation secured (with two different keys)
	Plug-in modules
	PG 16 glands

Technische Daten

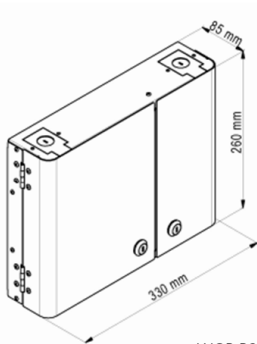
Material	Stahlblech pulverbeschichtet RAL 7035
Einsatzbereich	Für Innenanwendung

Technical specification

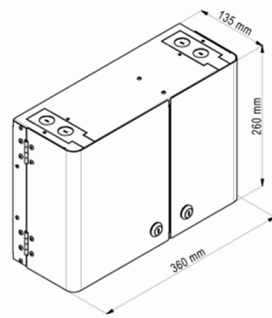
Material	Steel Sheet, powder coated RAL 7035
Operating range	For indoor application

Varianten

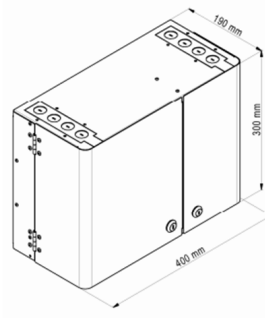
Types



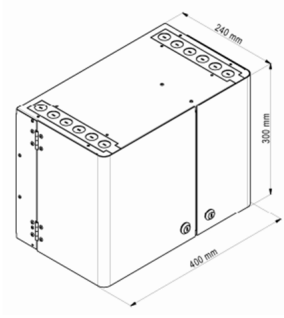
WGP P2



WGP P4



WGP P6



WGP P8

Artikel-Nummer: <i>Product code:</i>	auf Anfrage / on request
Beschreibung: <i>Description:</i>	Einführungsset für Wandgehäuse WGP P4, KEL 16-Rahmen <i>Entry set for wall mount box WGP P4, KEL 16-frames</i>

Typen	WGP P2	WGP P4	WGP P6	WGP P8
Breite/Width (mm)	330	360	400	400
Höhe/Height (mm)	260	260	300	300
Tiefe/Depth (mm)	85	135	190	240
max. Modulanzahl/ max. number of modules	2	4	6	8
max. Anz. PG16-Versch./ max. number PG16-glands	4	8	16	24

Plug-in Module

Lieferumfang (Modul)

1 Stk.	Trägermodul (Aluminium) mit Kupplungsplatte
1 Stk.	Spleißkassette mit Abdeckung (mit zwei Aufnahmen und Spleißschutzhalter)
optionales Zubehör:	
1 Set	Kupplungen und Pigtails (unterschiedliche Typen)

Technische Daten (Modul)

Spleißschutztype	Halter für Schrumpf- oder Crimpspleißschutz (bei Bestellung definieren)
Kupplungsanzahl/-typen	jeweils 12 Positionen sx: FC, SC, E2000, ST dx: LC, LX5

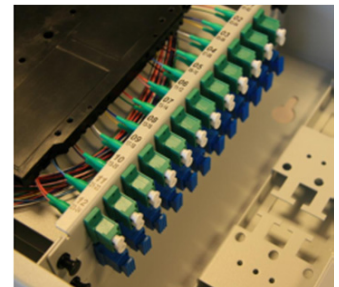
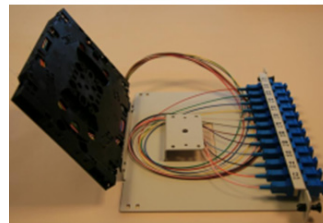
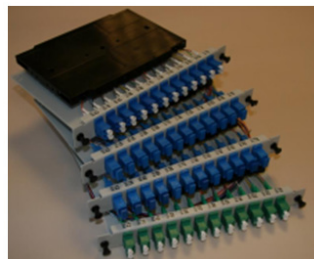
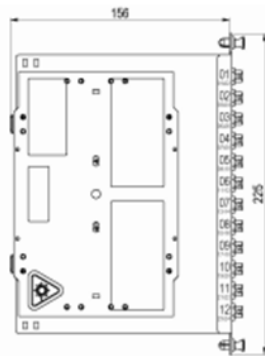
Plug-in modules

Kit content (module)

1 pc	drawer (Aluminium) with adaptor plate
1 pc	splice tray with cover (with two hinges and splice holder)
optional accessories:	
1 set	Adaptors and pigtails (different types)

Technical specification (module)

Splice protector type	Heatshrink or crimp splice protector holder (has to be defined in the order)
Adaptor quantities & types	each 12 positions sx: FC, SC, E2000, ST dx: LC, LX5



Informationen zu optionalen Zubehör auf Anfrage

Informations regarding optional accessories on request