



## Success-Story IT-Infrastruktur

SKM Skyline realisiert IT-Vernetzung  
für den neuen Fliegl Agrartechnik-Standort Mühldorf

# Das Fliegl-Werk in Mühldorf



Agrartechnik aus modernster Produktion.

Das Fliegl-Werk in Mühldorf ist eines der modernsten Werke Europas. Hier entstehen innovative Fahrzeuge und Landmaschinen, die landwirtschaftliches Arbeiten einfacher, effektiver und wirtschaftlicher machen.

Der Name Fliegl steht seit Jahrzehnten für Qualität und durchdachte praxisnahe Lösungen in der Landwirtschaft. Das sind Vorteile, die Fliegl zum Beispiel im Bereich der Agraranhänger zur Nr. 1 in Europa gemacht haben.

Der neue Hauptsitz der Firma Fliegl befindet sich auf einer 30 Hektar großen Fläche. Die Verlagerung des Firmensitzes von Töging nach Mühldorf ist die größte Investition in der Geschichte von Fliegl Agrartechnik.

Die mittlerweile knapp 250 Mitarbeiter, davon 60 Auszubildende, arbeiten in einem hochmodernen Werk mit innovativer Lager- und Fertigungstechnik.

Fliegl Agrartechnik GmbH  
Bürgermeister-Boch-Str. 1  
84453 Mühldorf a. Inn

[www.fliegl-agrartechnik.de](http://www.fliegl-agrartechnik.de)



# Die Aufgabenstellung

Die Fliegl Agrartechnik GmbH plante gemeinsam mit der Bauer Elektrounternehmen GmbH & Co. KG einen komplett neuen Firmenhauptsitz inkl. Bürogebäude, Produktions- und Fahrzeugfertigungshalle sowie eines vollautomatisierten Hochregallagers.

Projektziele bzgl. der IT-Infrastruktur waren u.a. ein zukunftssicheres Verkabelungssystem, eine wirtschaftliche Systemlösung, eine flächendeckende WLAN-Versorgung, die Vernetzung einer Videolösung, die Berücksichtigung der Anforderungen an Logistik und Vorkonfektion sowie die Einhaltung eines fixen Zeitplanes bei der Planung und Durchführung des Glasfaserverkabelungskonzeptes.

## Die Produkte

- 15 km Datenkabel – SKM PicoLINK 1000 CAT7 AWG 23
- 3 km LWL-Kabel – SKM ProfiLIGHT 12G50/125µm
- 45 x LWL-Trunks vorkonfektioniert – SKM ProfiLIGHT
- 10 x 19“ Datenschränke – SKM ProfiRACK
- 35 x 19“ Spleißverteiler LVR 60
- 41 x Hutschienen-Verteilerkästen vorkonfektioniert
- 120 x Datendoppeldosen CAT6a – SKM ProfiLINK
- Industrie-Switche 5 Port PoE mit LWL-Uplink
- Combo-Switche 24 Port GBE SFP 24x10/100/1000

## Das Fazit

Dank des hohen Vorfertigungsgrades und der präzise koordinierten Zusammenarbeit konnte das Projekt exakt nach Zeitplan sowie innerhalb des geplanten Budgets fertiggestellt werden.

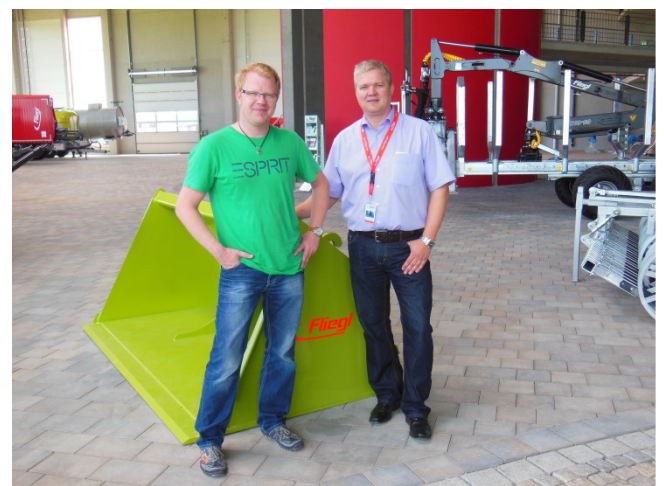
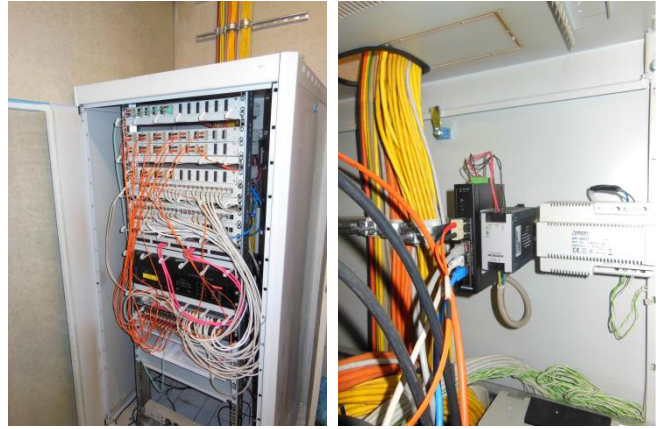
## SKM Skyline GmbH

- Passive und aktive Netzwerktechnik
- FTTx-Lösungen
- Netzwerkschranksysteme
- NEC Telefonanlagen / TK-Lösungen

Die SKM Skyline GmbH ist ein innovativer, mittelständischer Systemhersteller und Lösungslieferant mit mehreren Standorten in Deutschland und steht seit über 35 Jahren als Synonym für Know-how und Zuverlässigkeit.

Durch eigene Produkte und Systeme sowie durch die Lösungsvielfalt namhafter Lieferanten bietet die SKM Skyline ihren Kunden Mehrwerte und Lösungen im professionellen Umfeld der Daten- + Voicekommunikation.

[info@skm-skyline.de](mailto:info@skm-skyline.de) ▪ [www.skm-skyline.de](http://www.skm-skyline.de)



Stand: November 2014